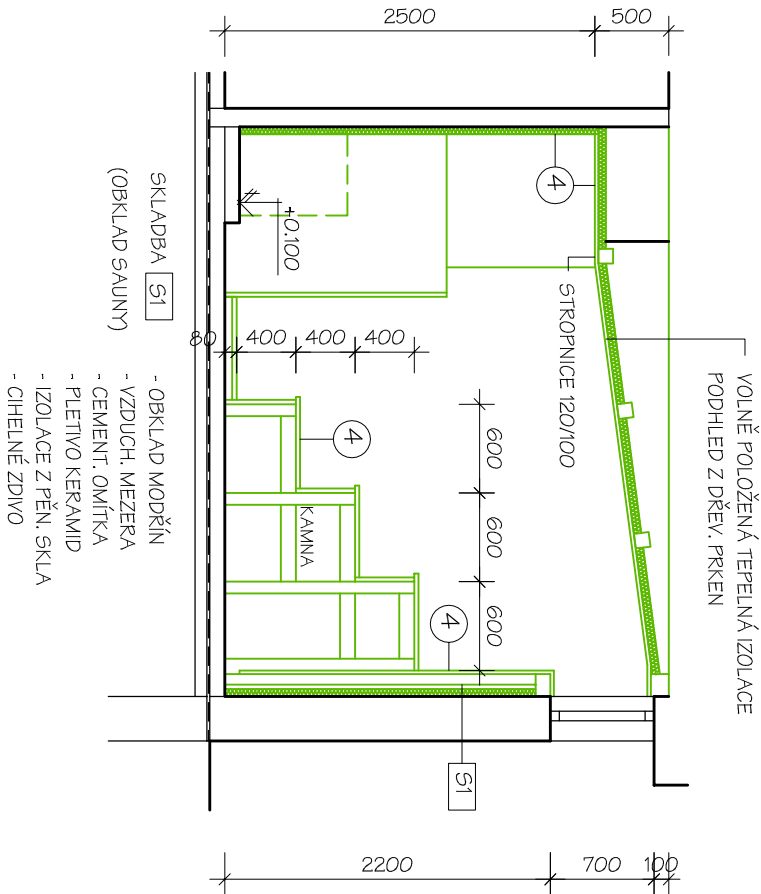
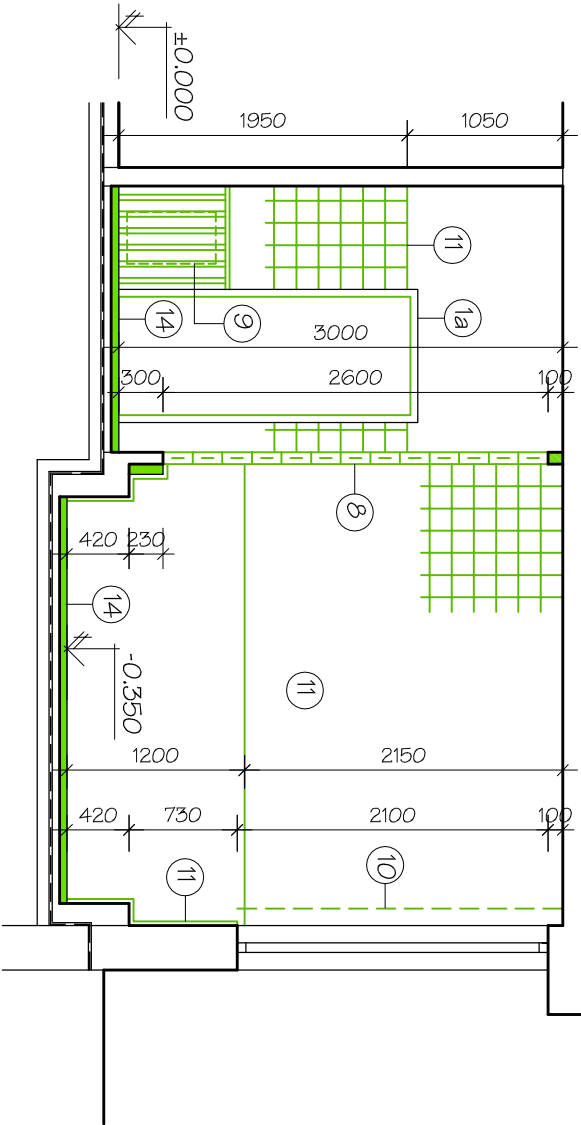


ŘEZ 1-1



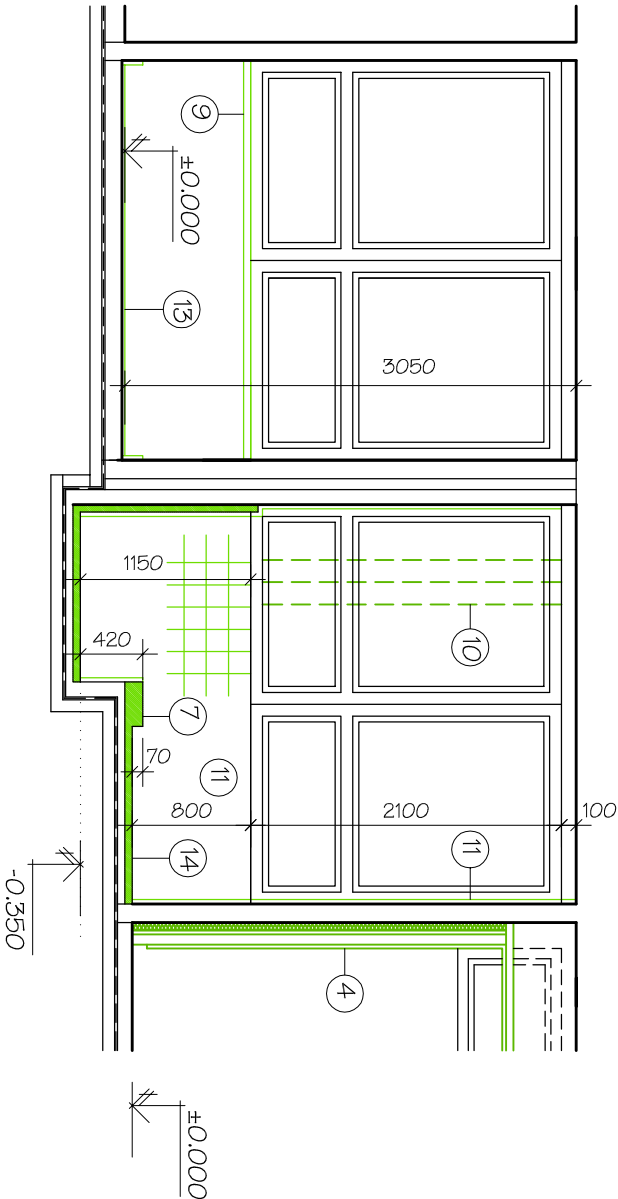
ŘEZ 2-2



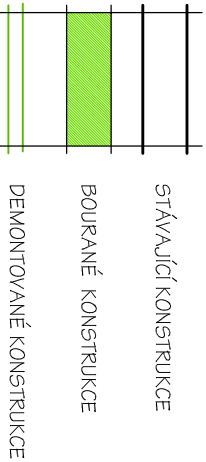
LEGENDA ROURACÍCH PRACÍ

- 1 DEMONTÁŽ DVEŘNÍCH KŘÍDEL VČ. OCELOVÝCH ZÁRUBNÍ
- 1a VYBOURÁNÍ STĚN. OCELOVÝCH ZÁRUBNÍ
- 4 DEMONTÁŽ VYBAVENÍ SAUNY - LAVICE, PODHLED, OBLOŽENÍ VČ. POMOCNÉ DŘEV. K-CE ROŠTU A IZOLACE
- 7 DBOURÁNÍ ZVÝŠENÉHO SOKLÍKU U BAZÉNKU
- 8 DEMONTÁŽ SKLOBETONOVÉ DĚLÍCI PŘÍČKY
- 9 DEMONTÁŽ STĚN AJÍCÍCH PARAPETŮ A KRYTŮ TĚLES ÚT
- 10 DEMONTÁŽ STĚN. ŽALUZIE PRO ZPĚTNÉ POUŽITÍ
- 11 VYBOURÁNÍ VEŠKERÝCH KER. OBKLADŮ DOTČENÝCH STĚN
- 13 DEMONTÁŽ PVC VČ. SOKLU A ODSTRANĚNÍ LEPIDLA
- 14 VYBOURÁNÍ KERAMICKÉ DLAŽBY VČ. PODKLADNÍHO POTĚRU VČ. SOKLU (KERAMICKÁ DLAŽBA, MALTOVĚLOŽE, CEMENT. POTĚR 30-50 MM
- DEMONTÁŽ VEŠKERÝCH ZAŘIZOVACÍCH PŘEDMĚTŮ A DOTČENÝCH ROZVODŮ ZTI
- CELOPLOŠNÉ OŠKŘÁBÁNÍ STĚN (NAD OBKLADEM) A STROPŮ

ŘEZ 3-3



LEGENDA



Zodp. projektant:		Vyracovali:		Kreslil:	
ing. Miroslav Pytel		ing.Vlasta Vargová		Ing. Ivana Hrbáčková	
Investor	SMO MOB Ostrava - Jih, Horní 3, Ostrava - Hrabůvka				
Akce	MODERNIZACE SAUNY Hospodářský pavilon MŠ				
Místo stavby	MŠ Grbská 431/3, Ostrava-Vyškovice				
Část	D.1.1 ARCHITEKTONICKO-STAVEBNÍ ŘEŠENÍ				
Obsah	ŘEZ Y - bourací práce				